



Visuel 2



Visuel 1

Liste des locaux

#	Nom	Surface
<b>S.Sol</b>		
23	Loge services	20,20 m <sup>2</sup>
24	S. Billard	50,09 m <sup>2</sup>
25	S. Musique	20,35 m <sup>2</sup>
		90,65 m <sup>2</sup>
<b>RDC</b>		
1	Séjour	46,73 m <sup>2</sup>
2	Suite 1	28,36 m <sup>2</sup>
3	SdB 1	8,91 m <sup>2</sup>
4	Réserves	5,58 m <sup>2</sup>
5	Sanit. 1	5,18 m <sup>2</sup>
6	Cuisine	18,52 m <sup>2</sup>
30	Douche	6,68 m <sup>2</sup>

119,97 m<sup>2</sup>

Liste des locaux

#	Nom	Surface
<b>Etage 1</b>		
7	Suite 2	28,36 m <sup>2</sup>
8	SdB 2	8,91 m <sup>2</sup>
9	Bibliothèque	27,73 m <sup>2</sup>
13	WC 1	1,49 m <sup>2</sup>
14	Lavabo 1	2,84 m <sup>2</sup>
15	Douche 1	1,49 m <sup>2</sup>
16	CH.1	15,51 m <sup>2</sup>
		86,32 m <sup>2</sup>

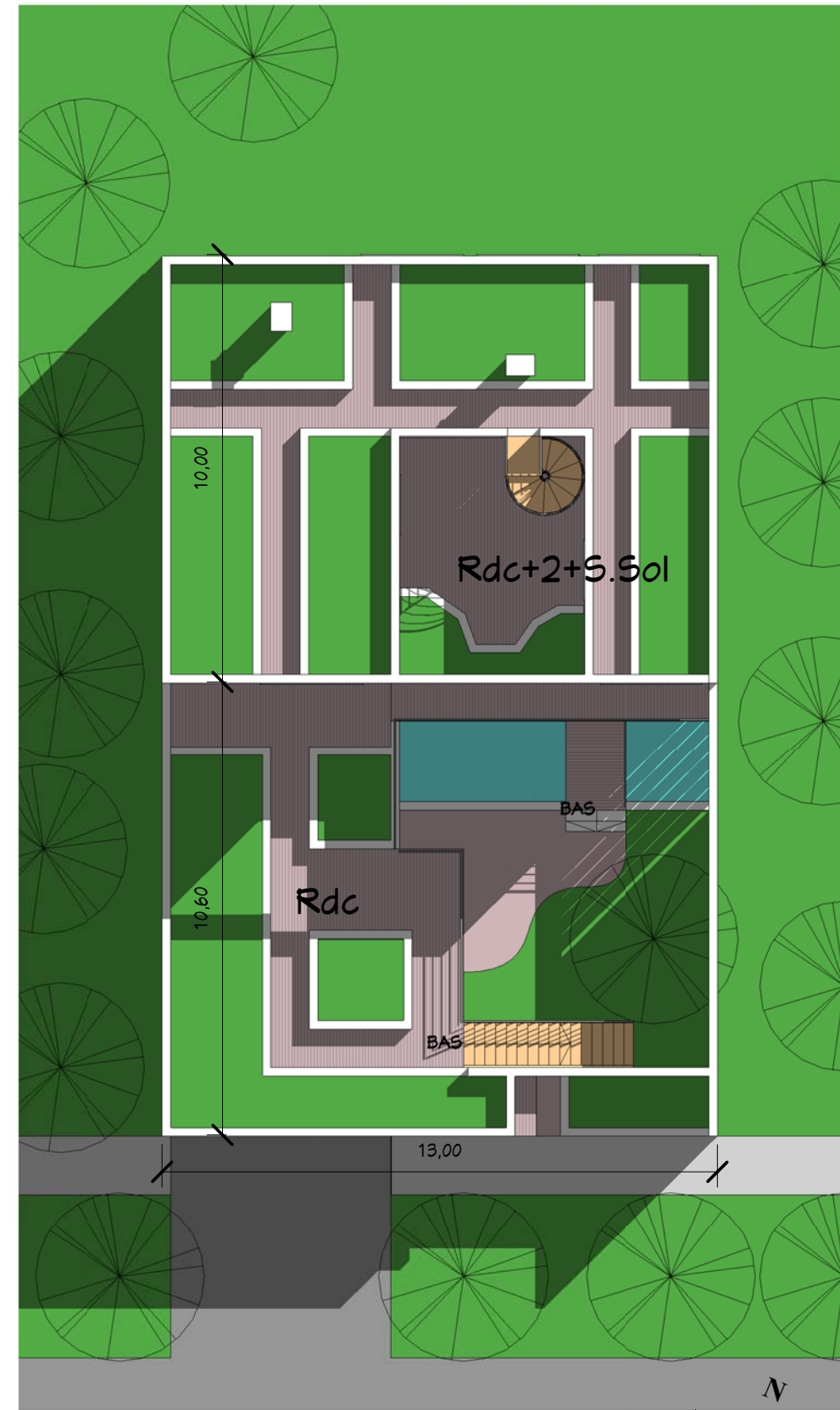
Annexes

#	Nom	Surface
26	Atelier	11,32 m <sup>2</sup>
27	Piscine	35,28 m <sup>2</sup>
28	L. Tech.	7,20 m <sup>2</sup>
33	Caves	7,08 m <sup>2</sup>
29	Garage	26,32 m <sup>2</sup>
18	Terrasse	24,07 m <sup>2</sup>
19	Terrasse potager	43,49 m <sup>2</sup>
<b>Total général</b>		204,76 m <sup>2</sup>

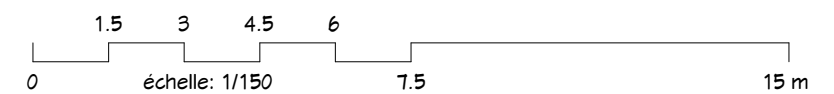
Liste des locaux

#	Nom	Surface
<b>Etage 2</b>		
10	Suite 3	28,36 m <sup>2</sup>
11	SdB 3	8,91 m <sup>2</sup>
12	Salle de Jeux	28,23 m <sup>2</sup>
17	CH.2	15,51 m <sup>2</sup>
20	WC 2	1,49 m <sup>2</sup>
21	Lavabo 2	2,84 m <sup>2</sup>
22	Douche 2	1,49 m <sup>2</sup>
		86,81 m <sup>2</sup>

Total général 383,75 m<sup>2</sup>



1 Masse  
1 : 150



Propriétaire :

Maison hôtes

Programme : + 600 m<sup>2</sup>

Date :

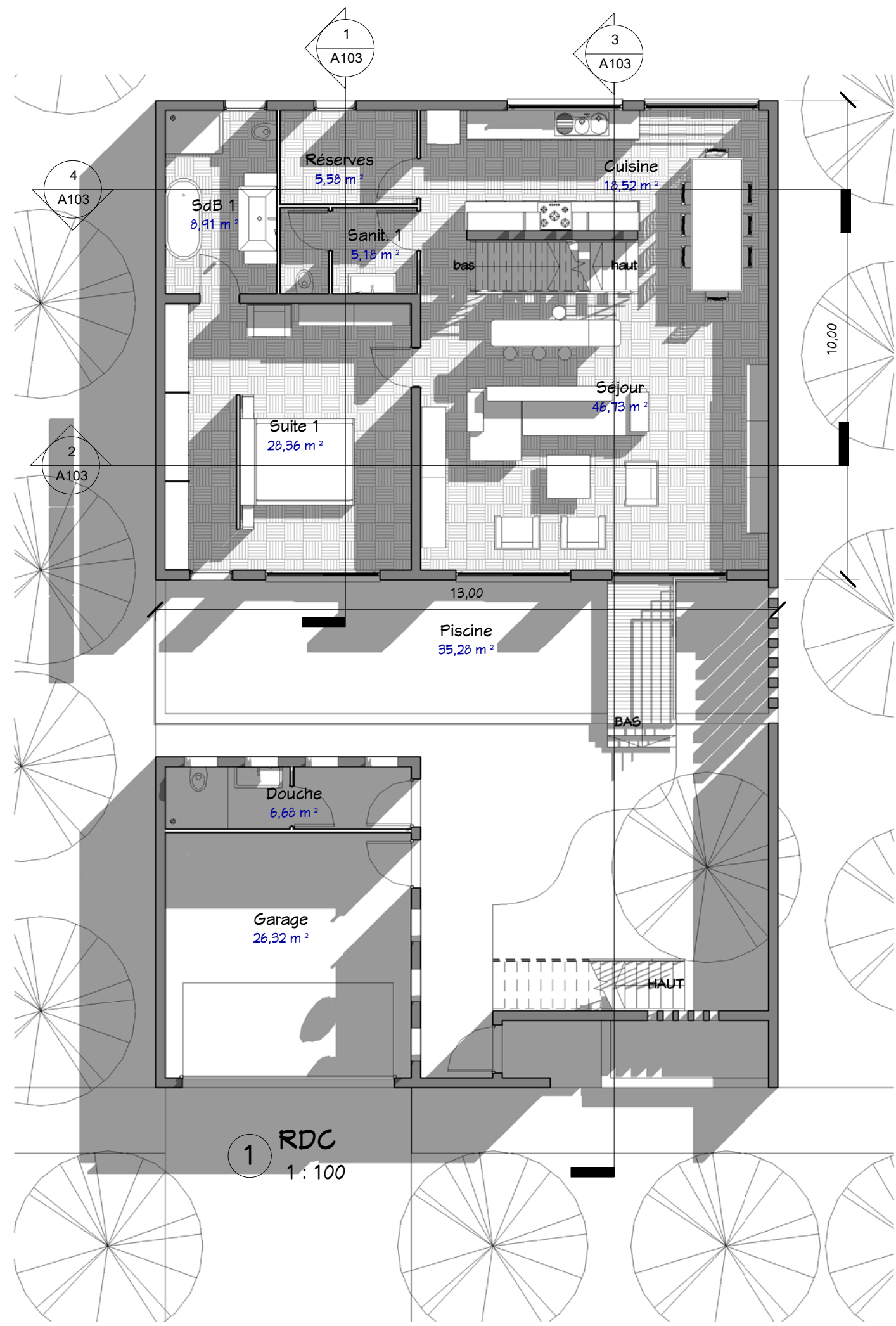
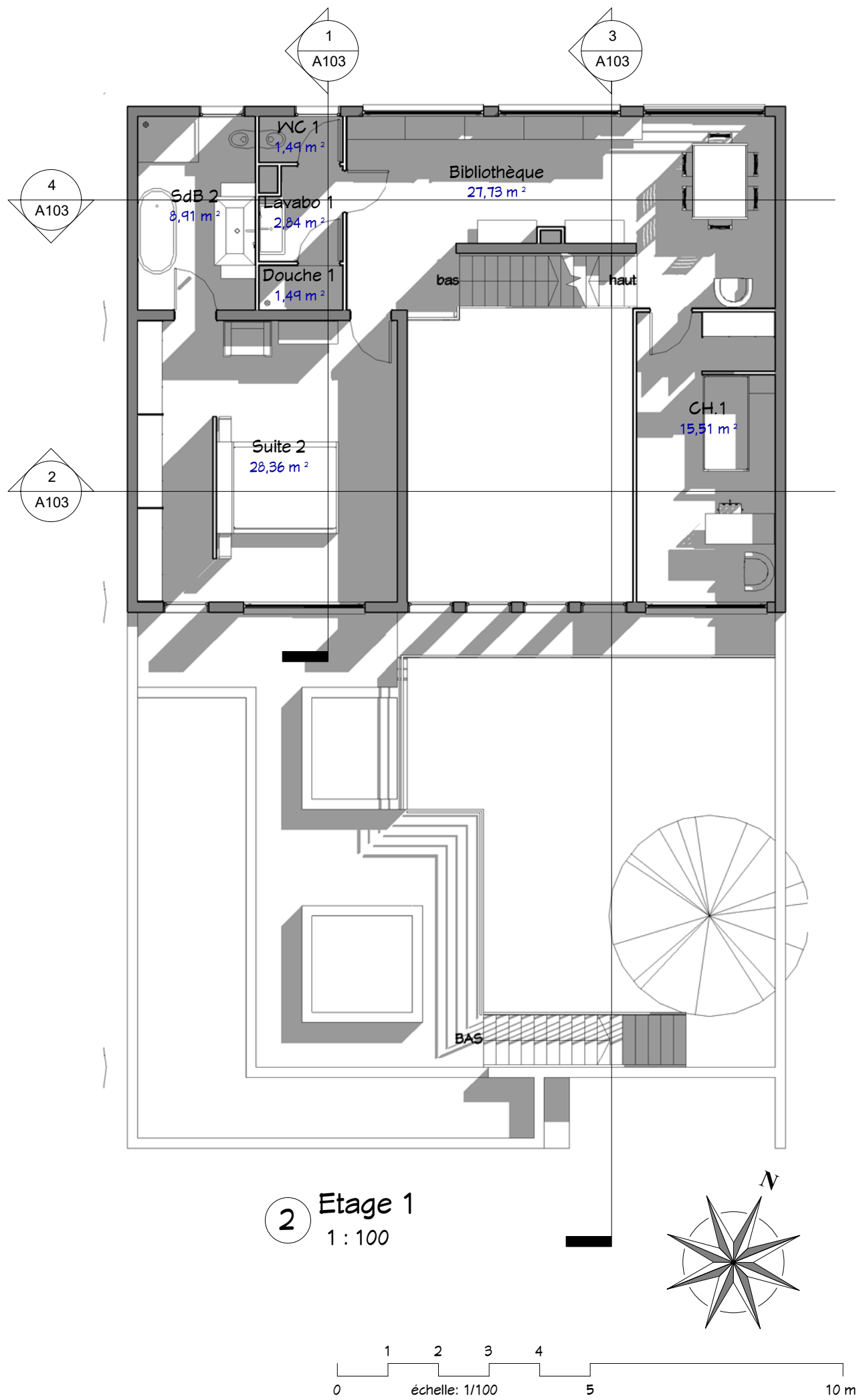
Index

Plans Masse & Visuels

A100

Echelle : 1 : 150

31/01/2014 10:05:44 D:\Crea\LI\Produits\_2\Ref. Maison\_hotes.nvt  
 Ref: 0001 Dessiné par: Vérificateur  
 Auteur: Ce document n'est pas un plan d'exécution. Il ne peut pas être utilisé pour la réalisation des ouvrages. Tous les ouvrages devront faire l'objet d'une étude technique et l'implantation être réalisée par un géomètre expert.  
 @ Consultant  
 61, Rue du Val André  
 78560 - Le Port Marly  
 Tel. 09.50.51.71.37  
 realcrea.fr  
 realcrea.fr@gmail.com



Propriétaire :

Maison hôtes

Programme : + 600 m<sup>2</sup>

Index

Date :

RDC, Etage 1

Ref: 0001 Dessiné par: Vérifié par: Auteur: Vérifié par: Vendeur: Vérificateur  
Ce document n'est pas un plan d'exécution. Il ne peut pas être utilisé pour la réalisation des ouvrages. Tous les ouvrages devront faire l'objet d'une étude technique et l'implantation être réalisée par un géomètre expert.

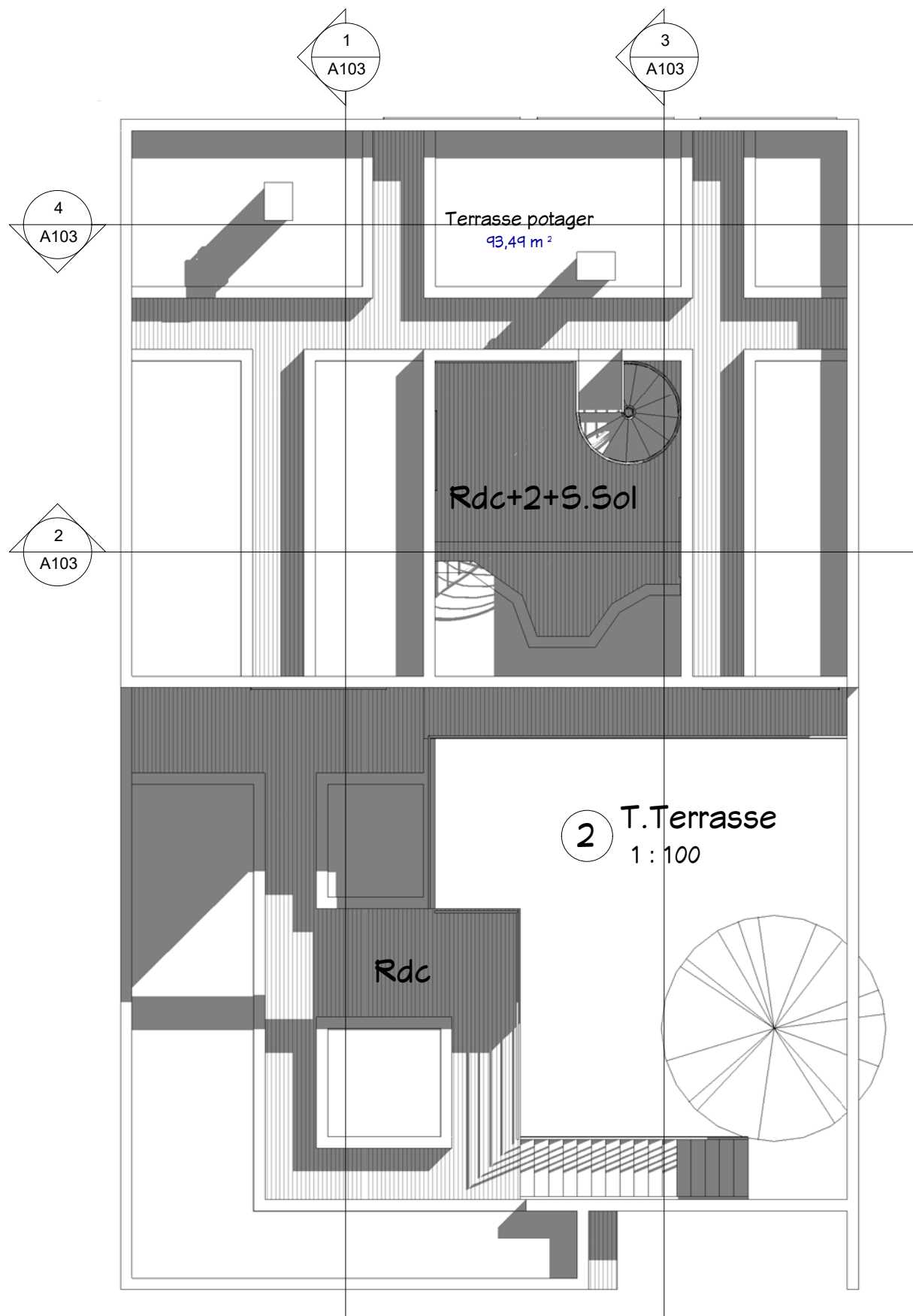
A101

Echelle : 1 : 100

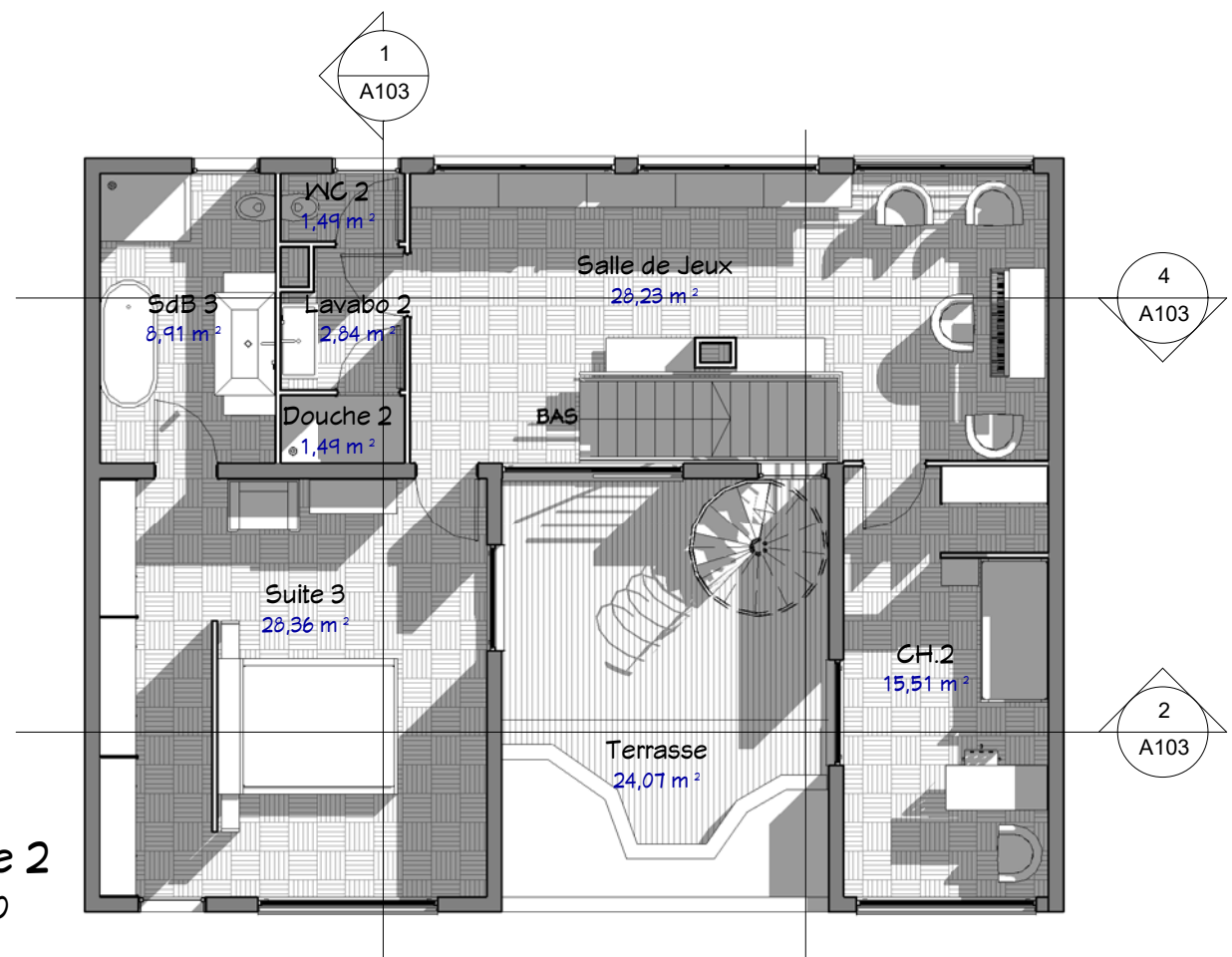


61, Rue du Val André  
78560 - Le Port Marly  
Tel. 09.50.51.71.37  
realcrea.fr  
realcrea.fr@gmail.com

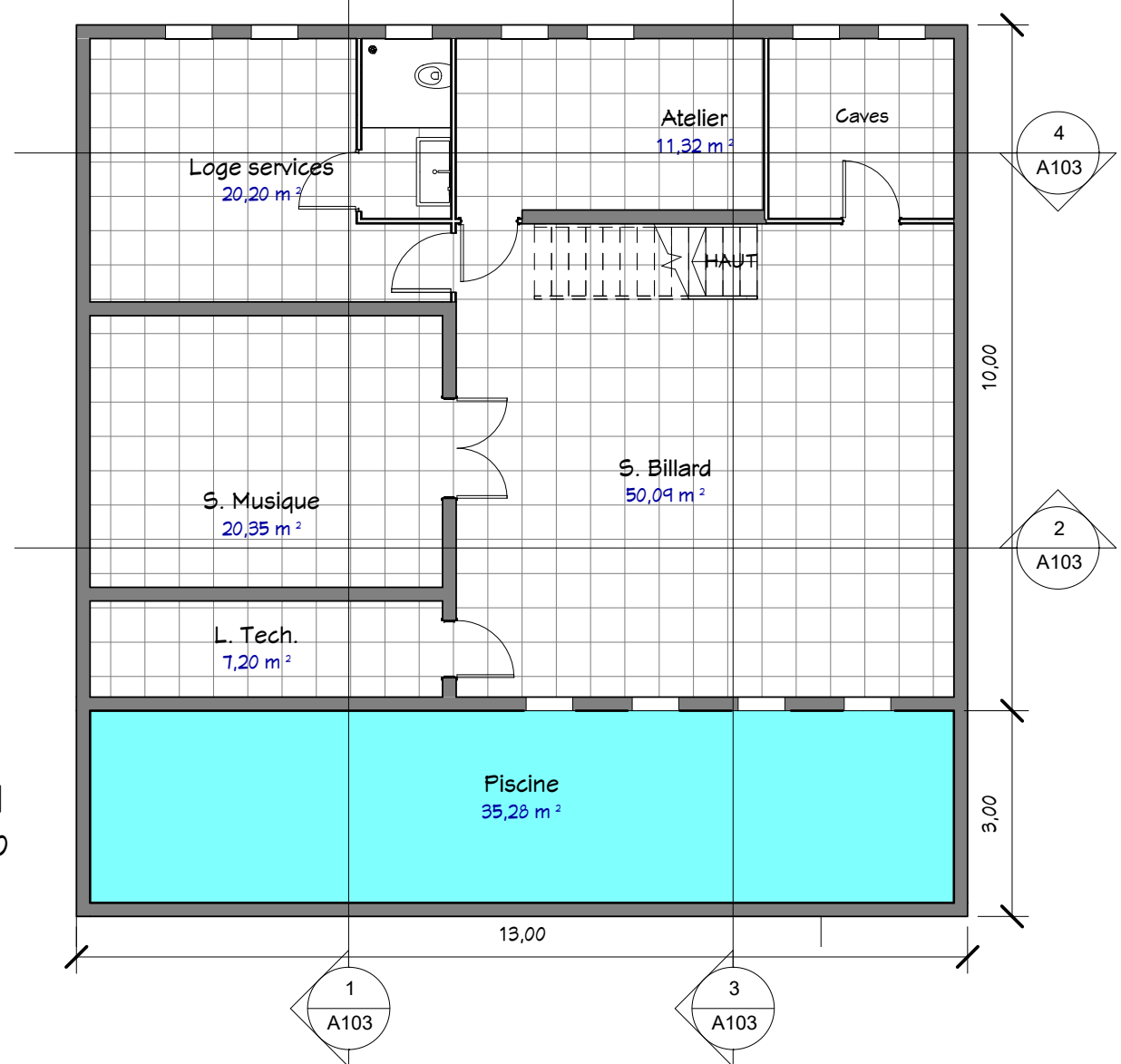




1 Etage 2  
1 : 100



3 S.Sol  
1 : 100



Propriétaire :

Maison hôtes

Programme : + 600 m<sup>2</sup>

Index Date :

Etage 2, T.Terrasse & S.  
Sol

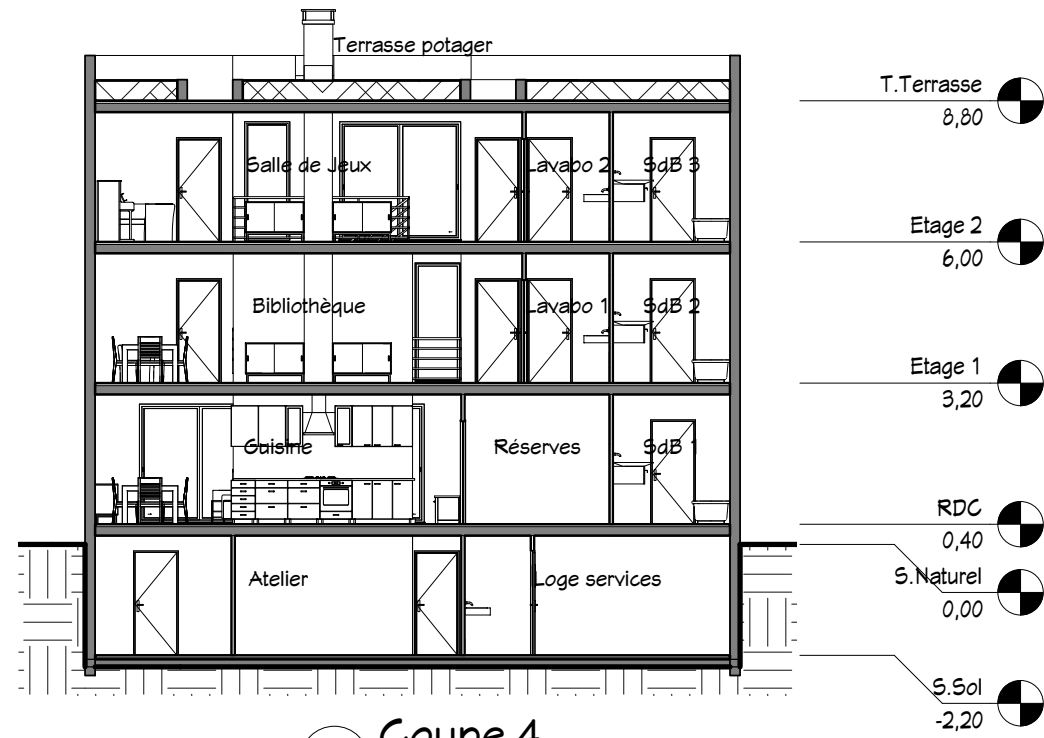
A102

Echelle : 1 : 100

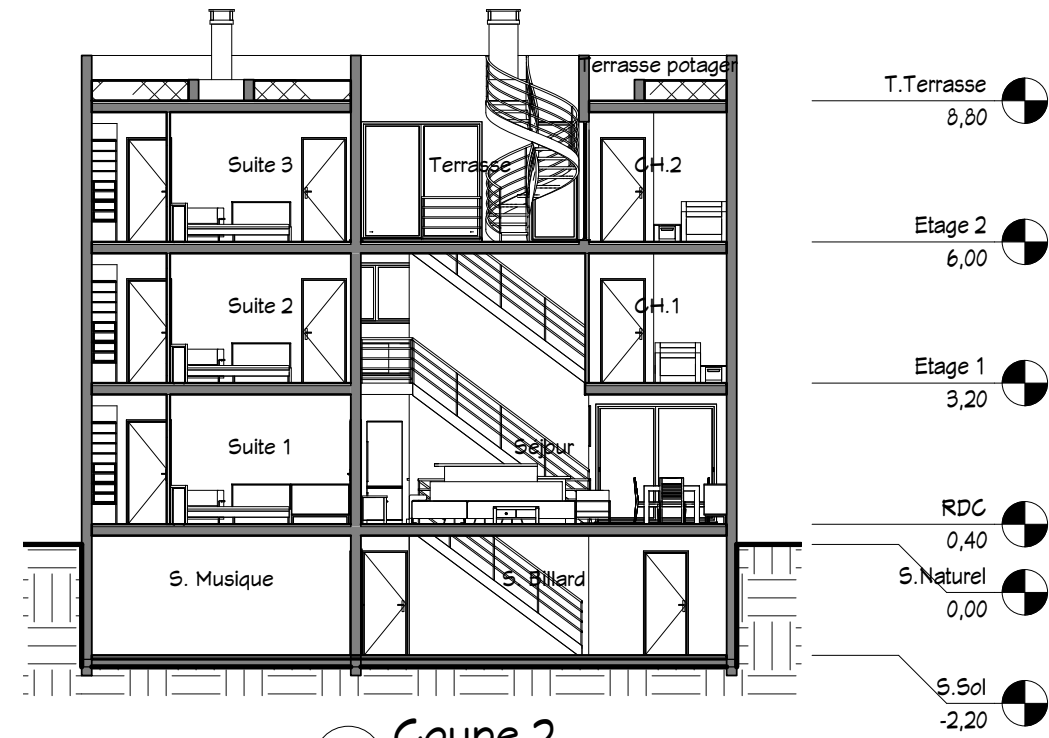
Ref: 0001 Dessiné par: Vérifié par: Auteur: Vérifié par: Consultant

61, Rue du Val André  
78560 - Le Port Marly  
Tel. 09.50.51.71.37  
realcrea.fr  
realcrea.fr@gmail.com

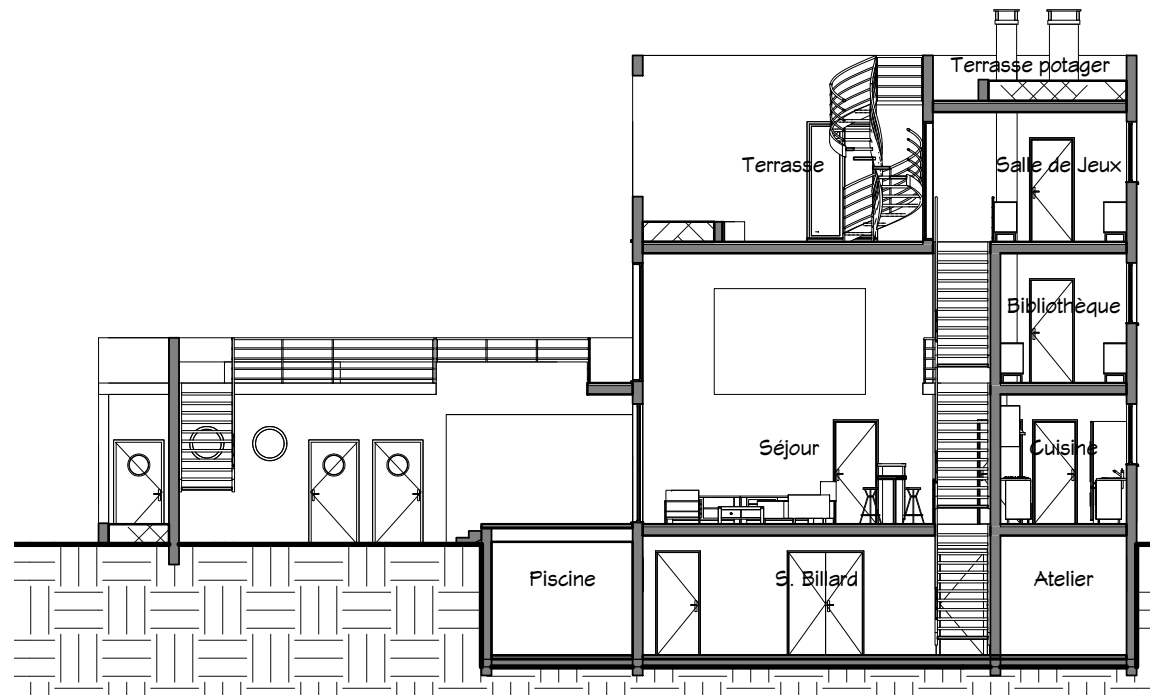
31/01/2014 10:05:48 D:\Crea\L\Produits\_2\Ref. Maison\_hotes.nvt Ce document n'est pas un plan d'exécution. Il ne peut pas être utilisé pour la réalisation des ouvrages. Tous les ouvrages devront faire l'objet d'une étude technique et l'implantation être réalisée par un géomètre expert.



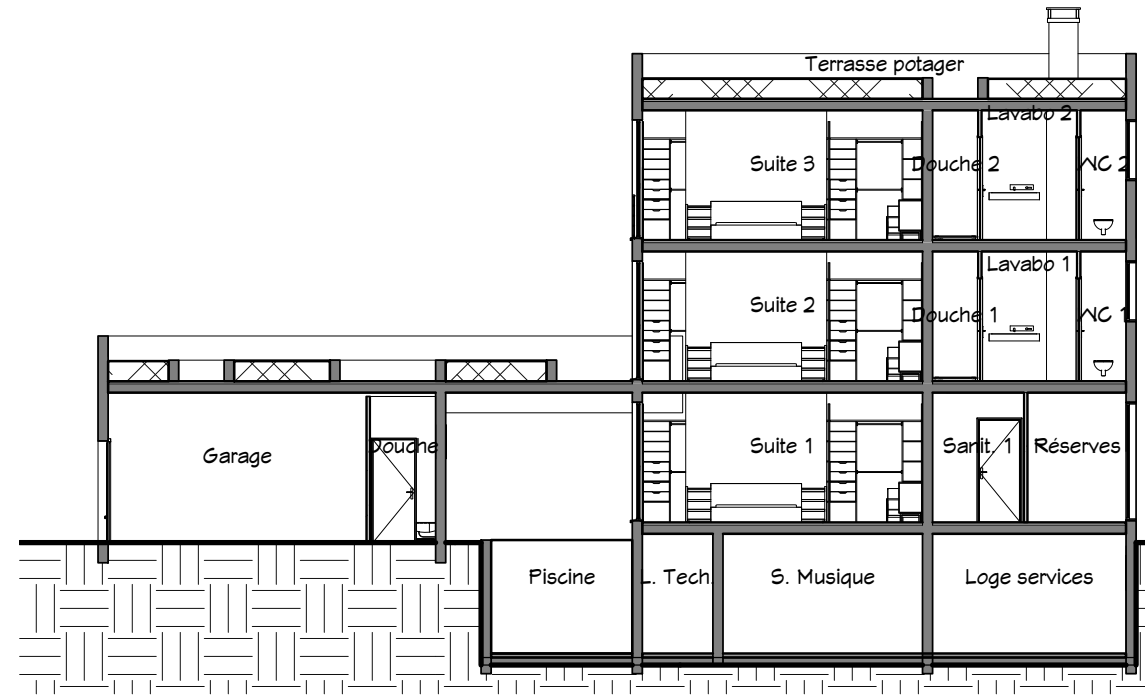
4 Coupe 4  
1 : 150



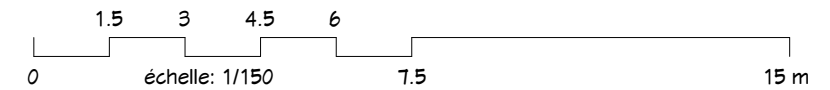
2 Coupe 2  
1 : 150



3 Coupe 3  
1 : 150



1 Coupe 1  
1 : 150



Propriétaire :

Maison hôtes

Programme : + 600 m<sup>2</sup>

Date :

Index :

Les Coupes

A103

Echelle : 1 : 150

31/01/2014 10:05:51 D:\Crea\LI\Produits\_2\Ref. Maison\_hotes.nvt  
@ Consultant

61, Rue du Val André  
78560 - Le Port Marly  
Tel. 09.50.51.71.37  
realcrea.fr  
realcrea.fr@gmail.com

Ce document n'est pas un plan d'exécution. Il ne peut pas être utilisé pour la réalisation des ouvrages. Tous les ouvrages devront faire l'objet d'une étude technique et l'implantation être réalisée par un géomètre expert.



Visuel 3



Visuel 4



Propriétaire :		Maison hôtes	
Date :		Programme : + 600 m <sup>2</sup>	
Index		Visuels 3 & 4	
Ref: 0001	Dessiné par:	Auteur:	Vérifié par: Vérificateur
Ce document n'est pas un plan d'exécution. Il ne peut pas être utilisé pour la réalisation des ouvrages. Tous les ouvrages devront faire l'objet d'une étude technique et l'implantation être réalisée par un géomètre expert.			
Echelle :		A104	
61, Rue du Val André 78560 - Le Port Marly Tel. 09.50.51.71.37 realcrea.fr realcrea.fr@gmail.com			
31/01/2014 10:05:51 D:\Crea\LIProduits_2\Ref. Maison_hotes.rvt			