



② Visuel 2

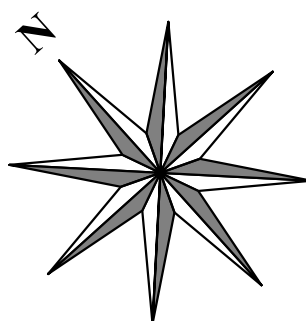
③ Visuel 1

Nomenclature des pièces		
#	Nom	M <sup>2</sup> Habitable
<b>RDC</b>		
1	Séjour	41.83 m <sup>2</sup>
2	Cuisine	14.33 m <sup>2</sup>
3	CH 1	12.63 m <sup>2</sup>
4	CH 2	12.71 m <sup>2</sup>
5	PL 1	0.67 m <sup>2</sup>
6	PL 2	0.69 m <sup>2</sup>
7	SDB 1	5.21 m <sup>2</sup>
8	WC 1	2.23 m <sup>2</sup>
9	Dgt 1	3.81 m <sup>2</sup>
10	PL	0.66 m <sup>2</sup>
		94.76 m <sup>2</sup>

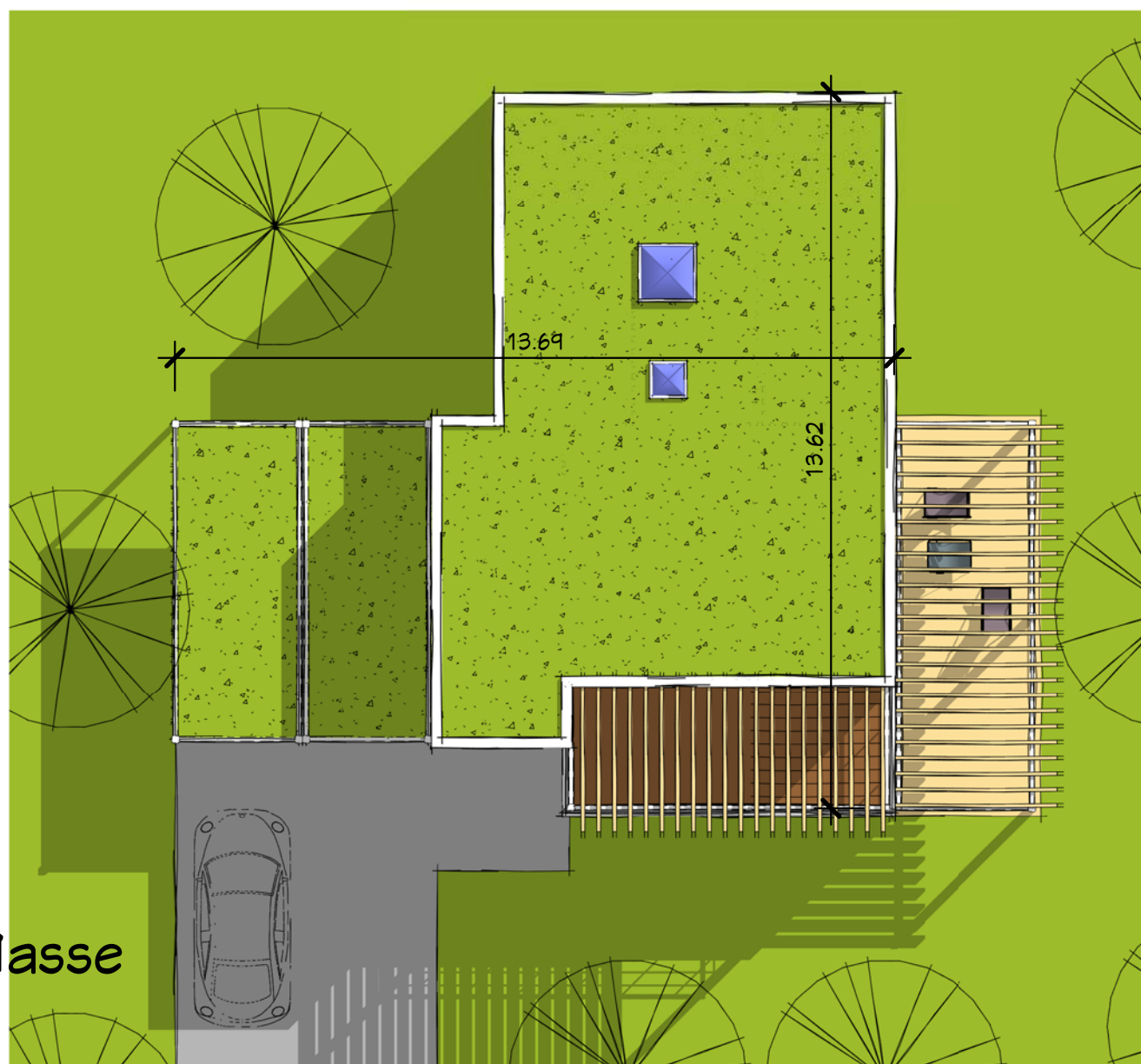
Nomenclature des pièces		
#	Nom	M <sup>2</sup> Habitable
<b>Etage</b>		
11	Suite	12.72 m <sup>2</sup>
12	Salon	25.08 m <sup>2</sup>
13	CH 4	12.71 m <sup>2</sup>
14	CH 3	12.27 m <sup>2</sup>
15	Dressing	2.76 m <sup>2</sup>
16	PL 4	0.69 m <sup>2</sup>
17	SDB 3	3.52 m <sup>2</sup>
18	SDB 2	3.82 m <sup>2</sup>
19	WC 2	2.17 m <sup>2</sup>
20	Dgt 3	2.00 m <sup>2</sup>
21	PL 4	1.34 m <sup>2</sup>
		79.07 m <sup>2</sup>
<b>Total général</b>		173.83 m <sup>2</sup>

Annexes		
#	Nom	M <sup>2</sup> Utiles
22	Cellier	1.98 m <sup>2</sup>
23	Carpport	29.32 m <sup>2</sup>
24	Terrasse	13.58 m <sup>2</sup>
<b>Total général</b>		44.87 m <sup>2</sup>

Surfaces PC		Surfaces PC	
M <sup>2</sup> PC		M <sup>2</sup> PC	
<b>RDC</b>		<b>Etage</b>	
14.03 m <sup>2</sup>		16.11 m <sup>2</sup>	
14.03 m <sup>2</sup>		14.03 m <sup>2</sup>	
14.03 m <sup>2</sup>		12.30 m <sup>2</sup>	
58.97 m <sup>2</sup>		25.68 m <sup>2</sup>	
101.06 m <sup>2</sup>		14.03 m <sup>2</sup>	
		82.15 m <sup>2</sup>	
		183.21 m <sup>2</sup>	



① Plan Masse  
1 : 125



0 éch: 1/125 12.5 25 m

Propriété :  
Habitable : 173 M<sup>2</sup>  
Carpport : 29 M<sup>2</sup>

Ref. Co\_14183\_D  
Entrer l'adresse ici

Date :

Index

Plan de Masse, 2 visuels

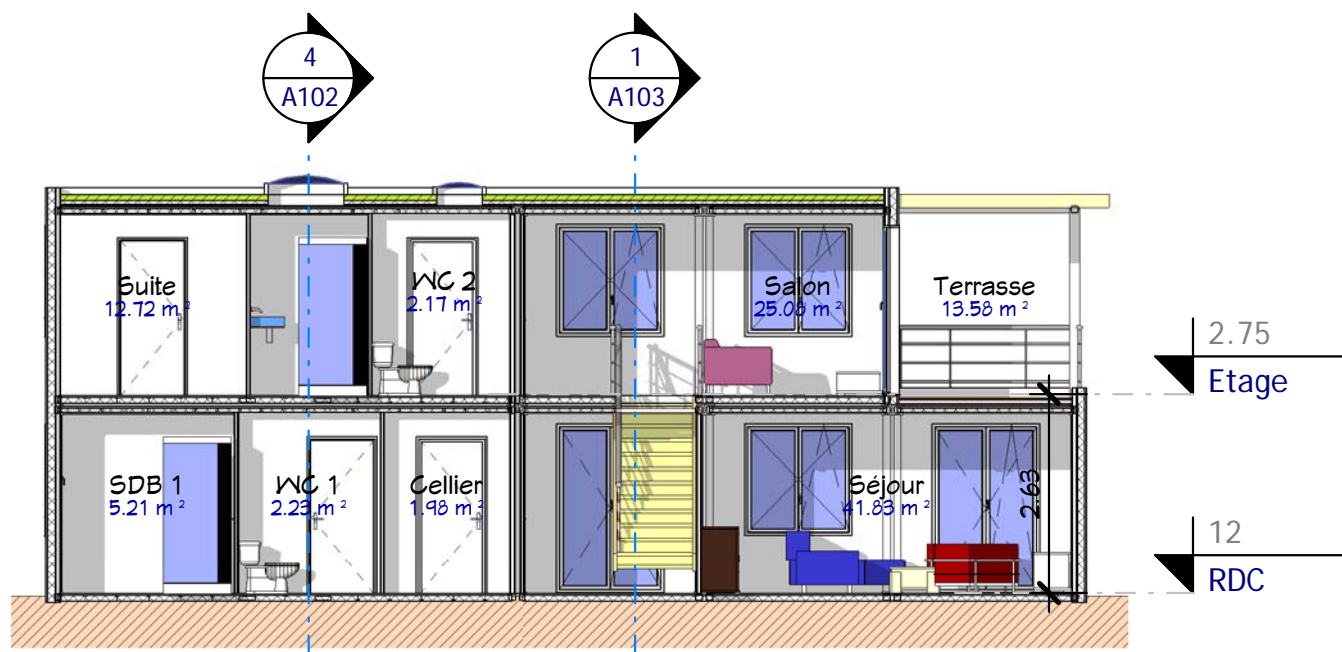
A101

Echelle : 1 : 125

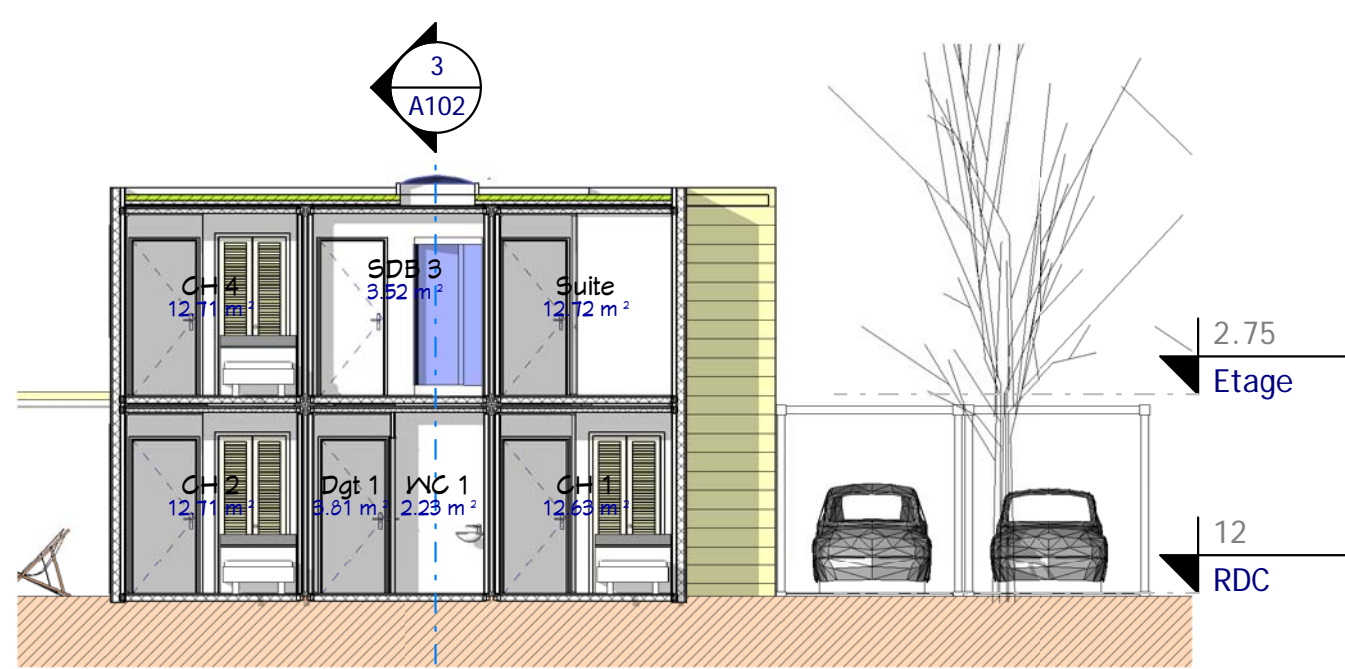
14/03/2018 09:15:44 D:\Crea-1\Produits 2\Ref. Co\_14183\_D.rvt

Ref: Dessiné par: Vérifié par: Auteur: Vérificateur  
Ce document n'est pas un plan d'exécution. Il ne peut pas être utilisé pour la réalisation des ouvrages. Tous les ouvrages devront faire l'objet d'une étude technique et l'implantation être réalisée par un géomètre expert.

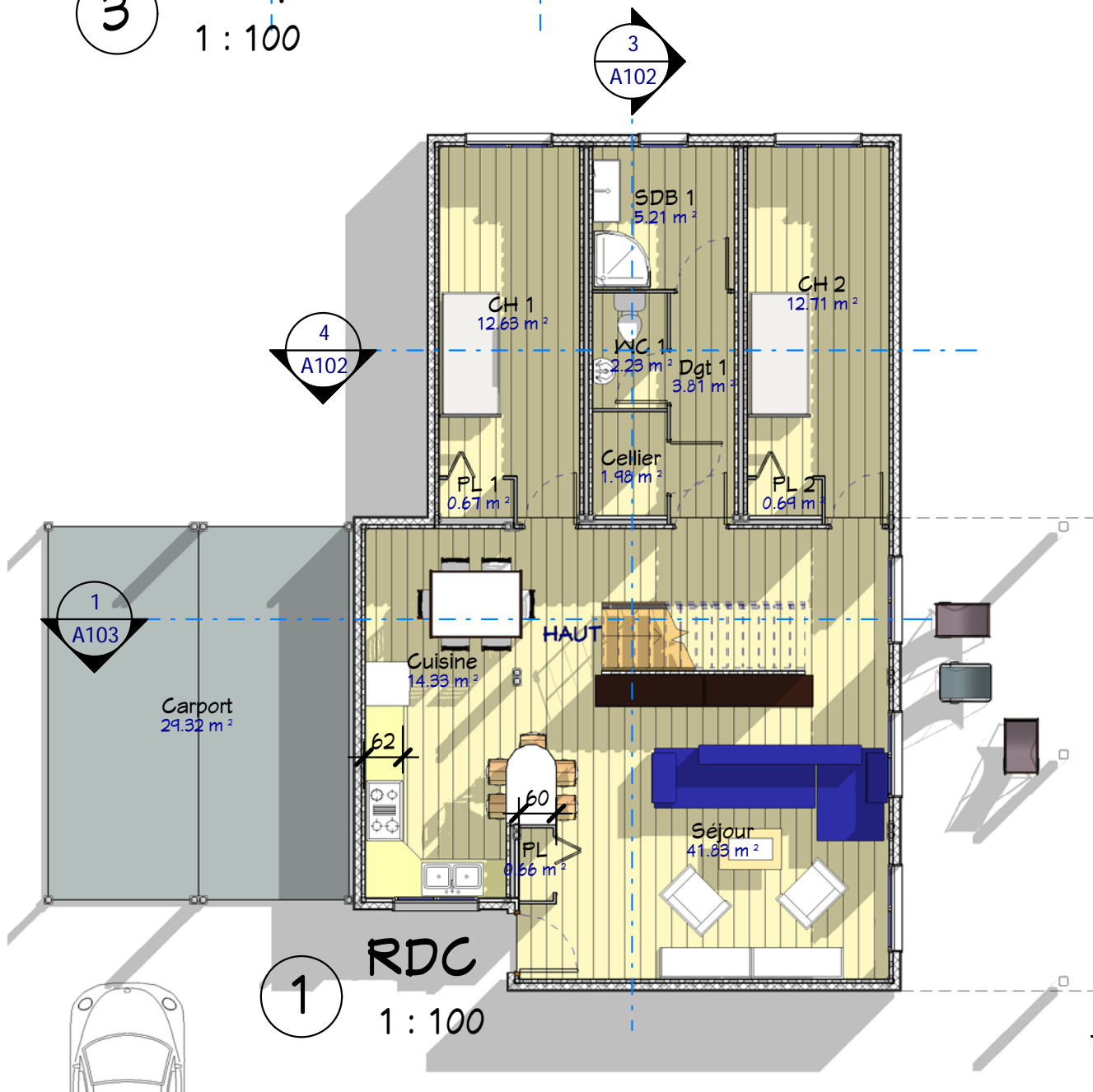
cReal<sup>2</sup> Consultant  
61, Rue du Val André  
78560 - Le Port Marly  
Tel. +33 950 517 137  
Fax. +33 955 517 137  
www.realcrea.fr  
realcrea.fr@gmail.com



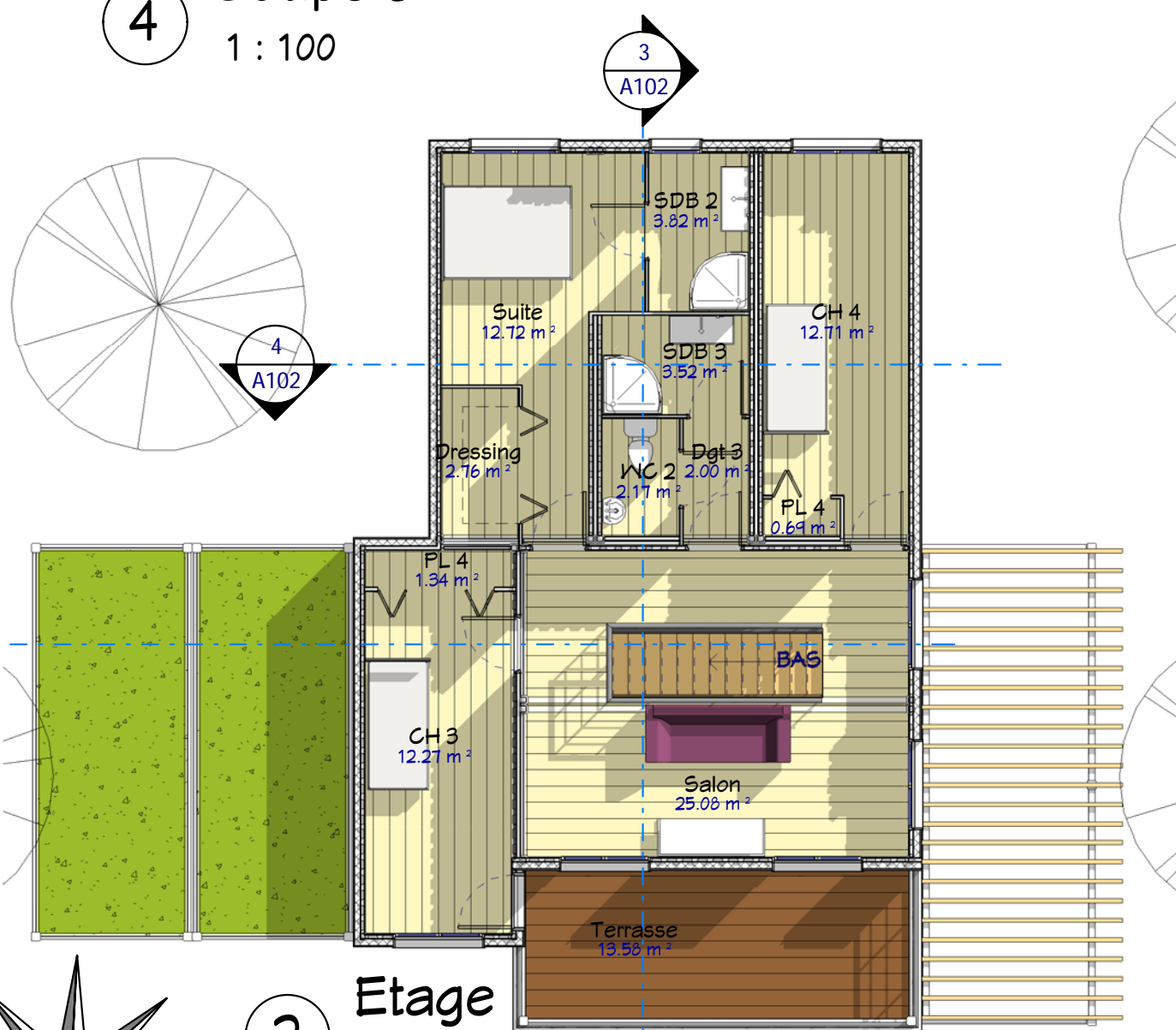
3 Coupe 1  
1 : 100



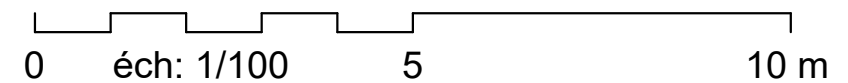
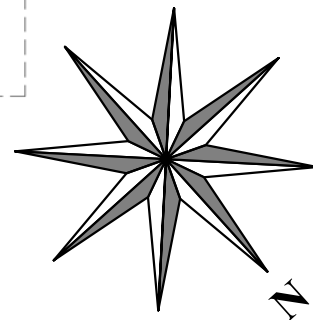
4 Coupe 3  
1 : 100



1 RDC  
1 : 100



2 Etage  
1 : 100



Propriété :  
Habitable : 173 M<sup>2</sup>  
Carport : 29 M<sup>2</sup>

Ref. Co\_14183\_D  
Entrer l'adresse ici

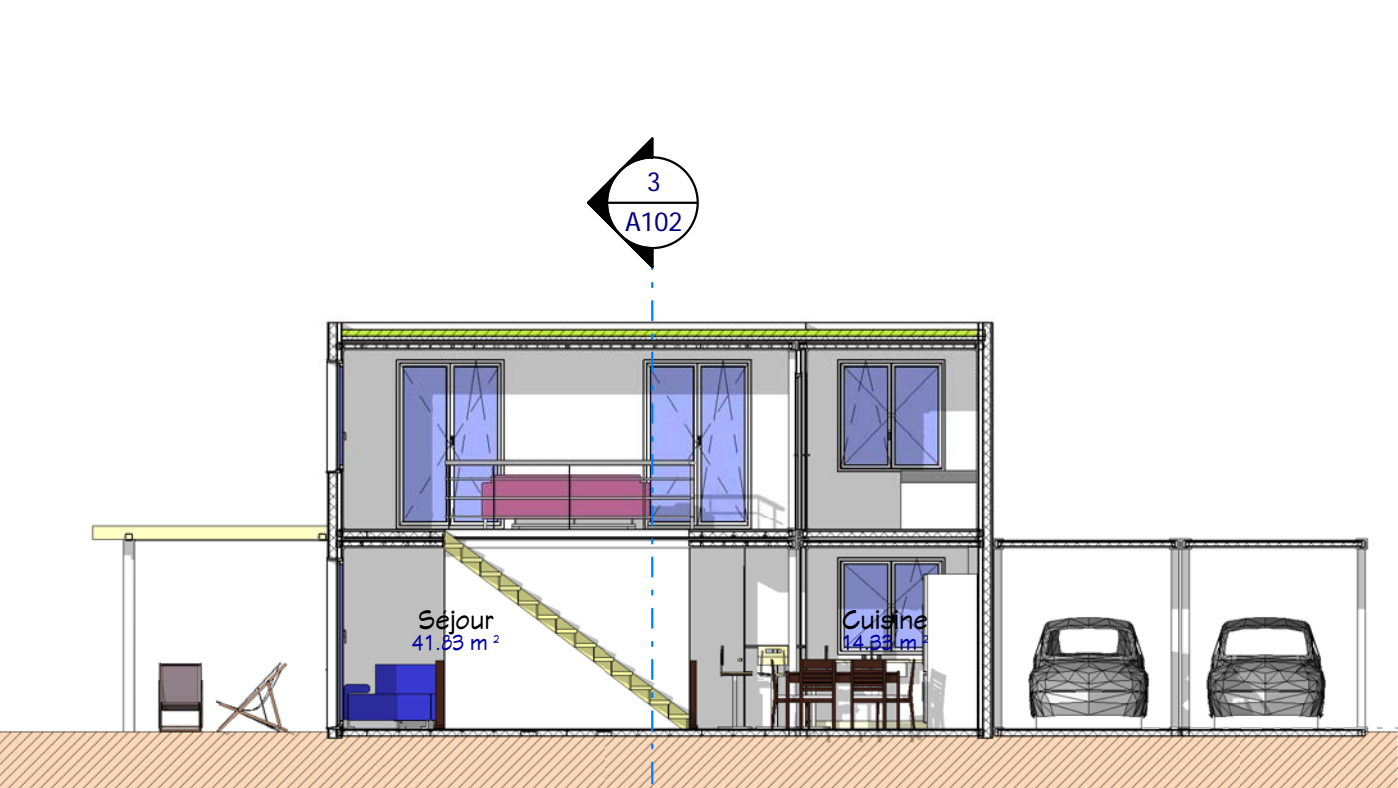
Index Date :

RDC, Etage, 2 Coupes 1 & 3

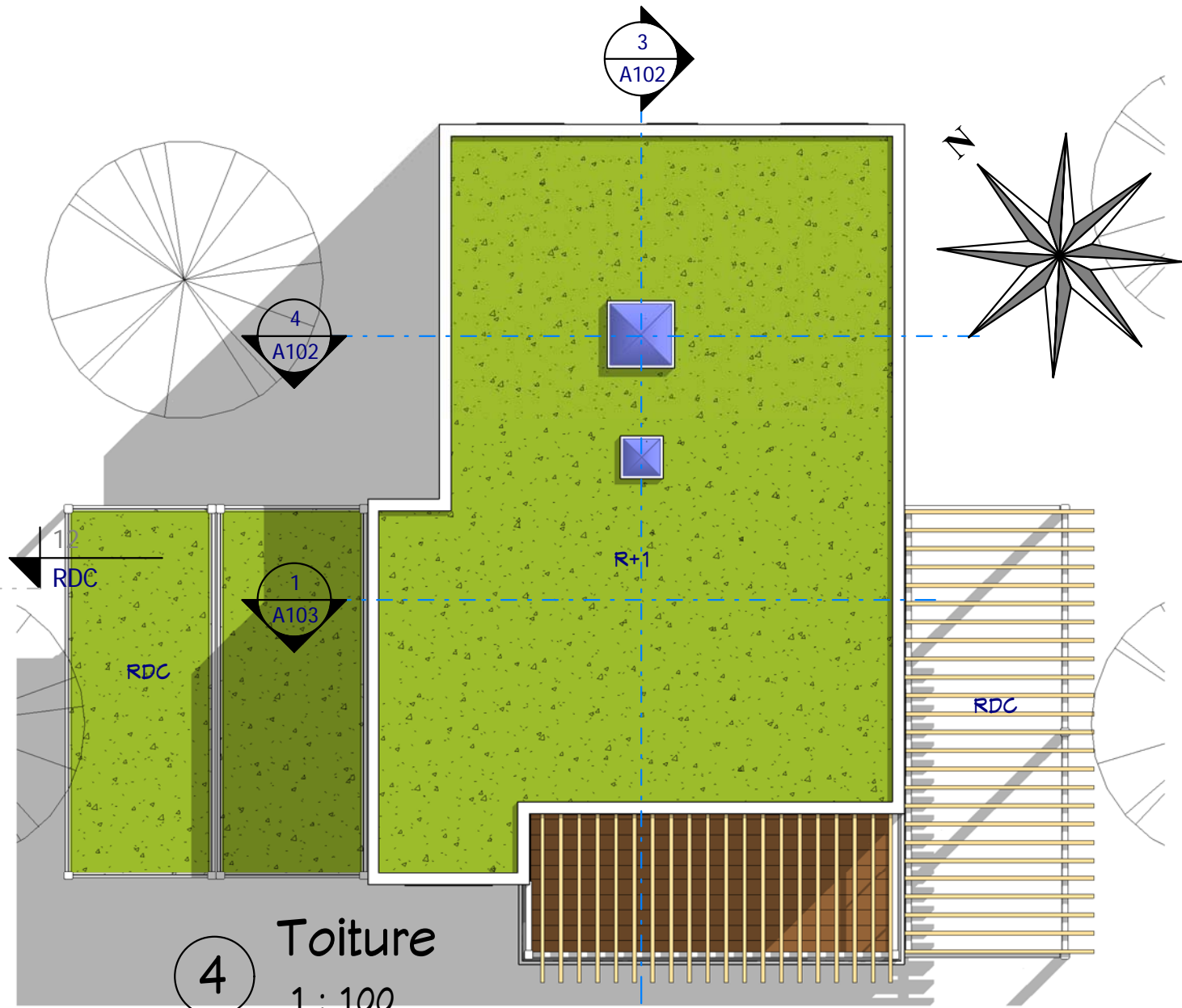
A102

Echelle : 1 : 100

14/03/2018 09:15:47 D:\Crea 2\Produits 2\Ref. Co\_14183\_D.dwg  
Dessiné par :  
Vérifié par :  
Auteur :  
cRea<sup>2</sup> Consultant  
61, Rue du Val André  
78560 - Le Port Marly  
Tel. +33 950 517 137  
Fax +33 955 517 137  
www.realcrea.fr  
realcrea.fr@gmail.com



1 Coupe 2  
1 : 100



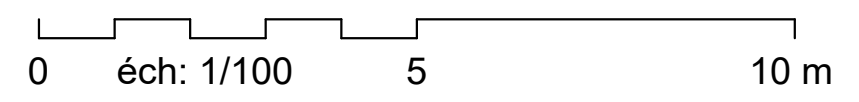
4 Toiture  
1 : 100



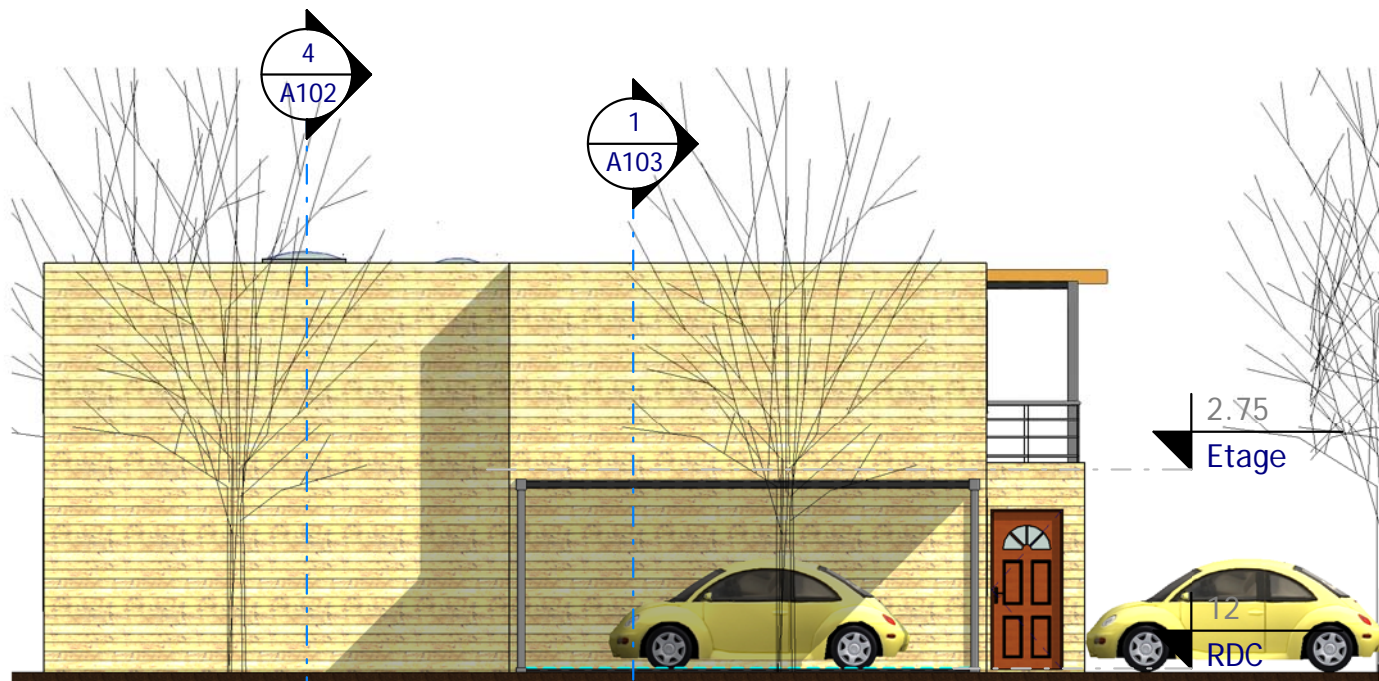
2 Elévation Sud-Ouest  
1 : 100



3 Elévation Sud-Est  
1 : 100



Propriété :	Habitables : 173 M <sup>2</sup> Carport : 29 M <sup>2</sup>
Ref. Co_14183_D	Entrer l'adresse ici
Date :	
Indice	
2 Elévations Sud-Est, Sud-Ouest	
Ref. Dessiné par :	Auteur Vérifié par : Vérificateur
A103	
Echelle : 1 : 100	
61, Rue du Val André 78560 - Le Port Marly Tel. +33 950 517 137 Fax. +33 955 517 137 www.realcrea.fr realcrea.fr@gmail.com	
14/03/2018 09:15:52 D:\Crea-2\Produits 2\Ref. Co_14183_D.rvt Ce document n'est pas un plan d'exécution. Il ne peut pas être utilisé pour la réalisation des ouvrages. Tous les ouvrages devront faire l'objet d'une étude technique et l'implantation être réalisée par un géomètre expert.	



③ Elévation Nord-Ouest  
1 : 100



② Elévation Nord-Est  
1 : 100

① Visuel 3



0 éch: 1/100 5 10 m

Propriété : Habitables : 173 M <sup>2</sup> Carport : 29 M <sup>2</sup>	
Ref. Co_14183_D Entrer l'adresse ici	
Date :	
Index	
2 Elévations Nord-Est, Nord-Ouest	
Ref :	Auteur : Vérifié par : Vérificateur
	Dessiné par :
Ce document n'est pas un plan d'exécution. Il ne peut pas être utilisé pour la réalisation des ouvrages. Tous les ouvrages devront faire l'objet d'une étude technique et l'implantation être réalisée par un géomètre expert.	
A104	
Echelle : 1 : 100	
 61, Rue du Val André 78560 - Le Port Marly Tel. +33 950 517 137 Fax. +33 955 517 137 www.realcrea.fr realcrea.fr@gmail.com	